

PERÚ

2025
Q3

**Encuesta de
Expectativas de Empleo
ManpowerGroup**





Resumen Ejecutivo

En la última edición de la **Encuesta de Expectativas de Empleo de ManpowerGroup Perú**, más de 500 empleadores a nivel nacional reportaron una **Tendencia Neta de Empleo Ajustada Estacionalmente de 24%**.

24% Tendencia Neta de Empleo Nacional

Se calcula restando los empleadores que planean reducciones frente a los que planean contratar*. Esta cifra aumentó 4 p.p. desde el trimestre anterior y 2 p.p. desde el tercer trimestre de 2024.

39% de los empleadores en **Perú** declararon intenciones de aumentar su plantilla laboral para el tercer trimestre de este año.

Sectores con mayor expectativa de contratación en Perú:



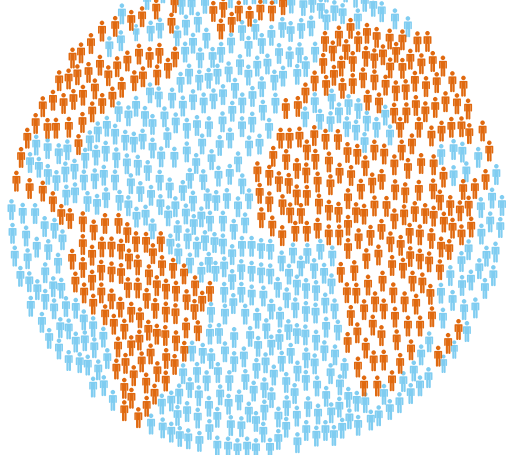
Servicios de la
Comunicación



Energía

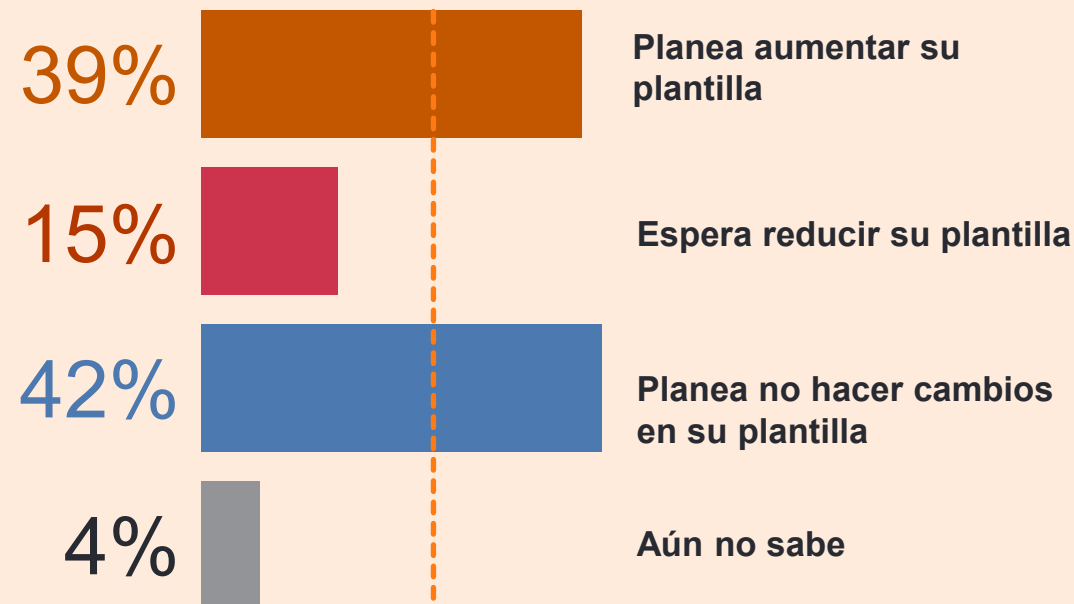


3Q Expectativas de Empleo



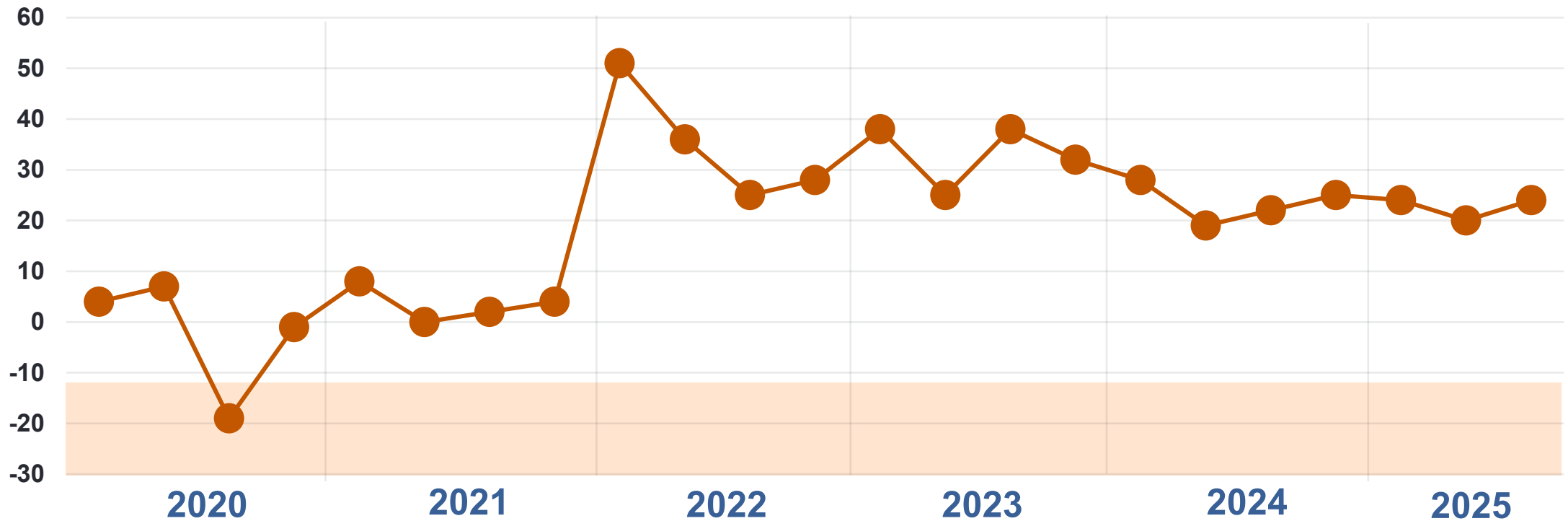
Expectativas de Empleo 3Q 2025

En la última edición de la **Encuesta de Expectativas de Empleo de ManpowerGroup Perú**, más de 500 empleadores a nivel nacional reportaron una **Tendencia Neta de Empleo Ajustada Estacionalmente de 24%**.



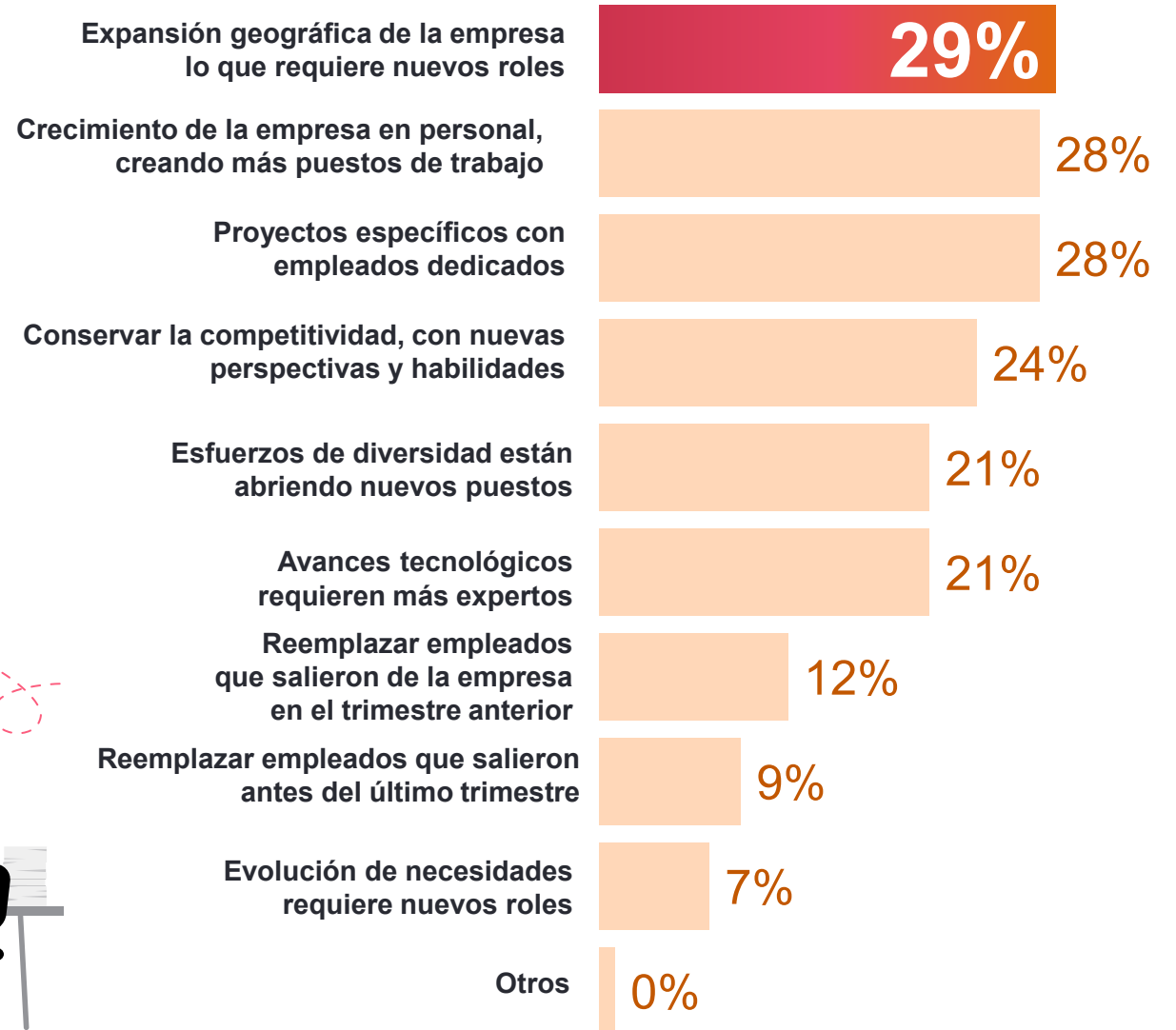
Cambios a través del tiempo

Las expectativas nacionales se han fortalecido 4 p.p. desde el trimestre anterior y 2 p.p. en comparación con el mismo período del año pasado.



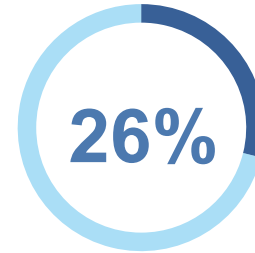
La evolución de necesidades impulsa el aumento de personal en el tercer trimestre

Los empleadores en **Perú** reportaron que la evolución de necesidades es la principal razón para el aumento de personal.

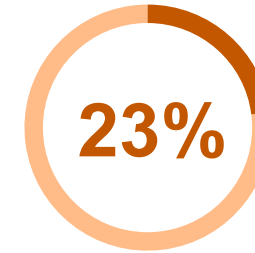


Cambios en el mercado influyen en la reducción de personal

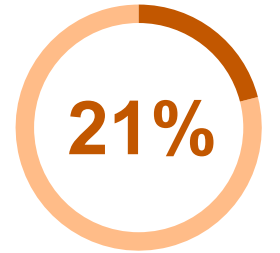
Para los **empleadores en Perú** que prevén una reducción de personal en el 3Q, la **principal razón son los cambios en el mercado que han reducido la demanda de algunos puestos.**



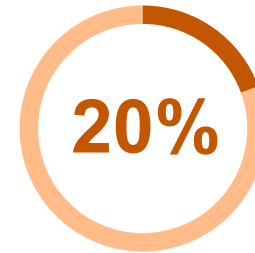
Cambios en el mercado que han reducido la demanda de algunos puestos



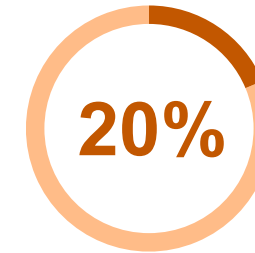
Reducción de plantilla según demanda del mercado



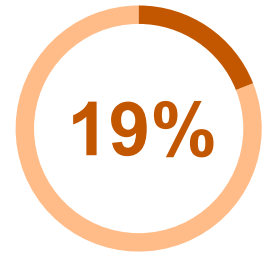
Cambios económicos afectan a la plantilla laboral



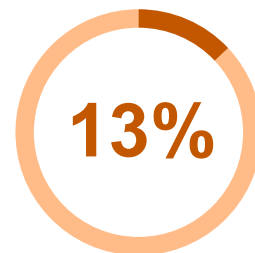
Puestos por proyecto terminados



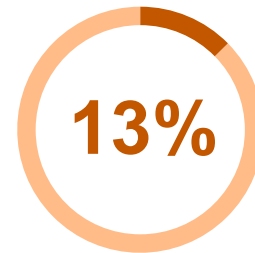
Reducción de roles por la optimización de procesos



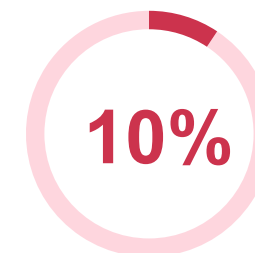
Automatización



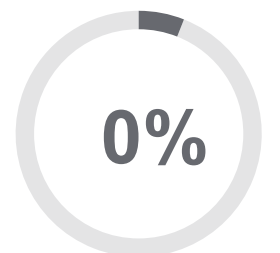
Reestructuración o reducción de personal



Los cambios de habilidades han reducido ciertas funciones



Renuncias voluntarias de personal, sin reemplazo



Otros motivos

Expectativas de empleo para el periodo julio – septiembre, por país

Expectativas netas de empleo (ENE) ajustadas estacionalmente



48% E.A.U.
ENE más fuerte



24% Global
ENE promedio



3% Argentina
ENE más débil

Emiratos Árabes Unidos*	48%	Singapur	24%	Israel	17%
India	42%	Suecia	24%	Italia	16%
Costa Rica	41%	Suiza	24%	Portugal	16%
Brasil	33%	Australia	21%	Eslovaquia	16%
Países Bajos	30%	Bélgica	20%	Austria	15%
EEUU	30%	Colombia	20%	Japón	15%
Guatemala	29%	Alemania	20%	República Checa	13%
Irlanda	29%	Taiwán	19%	Grecia	11%
China	28%	Reino Unido	19%	Polonia	11%
México	28%	Chile	18%	España	11%
Canadá	26%	Finlandia	18%	Hong Kong	8%
Noruega	26%	Puerto Rico	18%	Rumania	6%
Panamá	25%	Turquía	18%	Hungría	5%
Perú	24%	Francia	17%	Argentina	3%

*Los EAU se adhirieron en el tercer trimestre de 2025. Actualmente no hay datos históricos y los datos no se han ajustado estacionalmente.

Expectativas más fuertes y más débiles para el tercer trimestre

Con unas expectativas estables en todas las regiones, los **empleadores de la región de América (34%) declararon las intenciones de contratación más firmes**, seguidos de los de Asia-Pacífico (29%), y Europa y Oriente Medio (19%).

↗ Más fuertes



E.A.U

48%



India

42%



Costa Rica

41%

↘ Más débiles



Argentina

3%



Hungría

5%



Rumania

6%



Grecia

8%



Cambios por país año contra año

Ajustado estacionalmente, los cambios en las Expectativas Netas de Empleo (ENE) se presentan por puntos porcentuales (p.p.)



+12p.p Israel

Expectativa que más ha crecido



+2p.p Global

Expectativa promedio Global



-10p.p Suiza

Expectativa que más ha disminuido

Israel	+13p.p
India	+12p.p
Suecia	+12p.p
Chile	+11p.p
Puerto Rico	+10p.p
Australia	+9p.p
Costa Rica	+7p.p
Brasil	+6p.p
Panamá	+6p.p
República Checa	+5p.p
Irlanda	+4p.p
Noruega	+4p.p
Singapur	+4p.p
Japón	+3p.p

Rumania	+3p.p
Promedio Global	+2p.p
Países Bajos	+2p.p
Perú	+2p.p
Turquía	+2p.p
Canadá	+1p.p
Taiwán	+1p.p
Argentina	0p.p
China	0p.p
Colombia	0p.p
Grecia	0p.p
EEUU	0p.p
Hong Kong	0p.p
Eslovaquia	-1p.p

Reino Unido	-1p.p
Italia	-2p.p
Portugal	-2p.p
Alemania	-3p.p
Guatemala	-3p.p
Austria	-4p.p
México	-4p.p
Polonia	-4p.p
España	-4p.p
Bélgica	-5p.p
Finlandia	-5p.p
Francia	-7p.p
Hungría	-9p.p
Suiza	-10p.p

Mejoras más significativas de las expectativas para el tercer trimestre

Los empleadores de 20 países informan expectativas de empleo más favorables en comparación con el mismo periodo del año pasado, que se debilitan en quince países y se mantienen sin cambios en seis países.

↗ Mejoras trimestre contra trimestre



Costa Rica
+9p.p



Brasil
+7p.p

↗ Mejoras año contra año



Israel
+13p.p



India
+12p.p



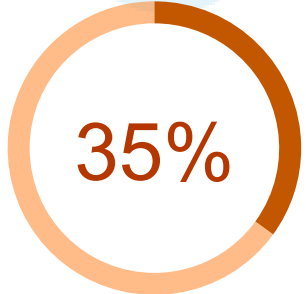
Suecia
+12p.p



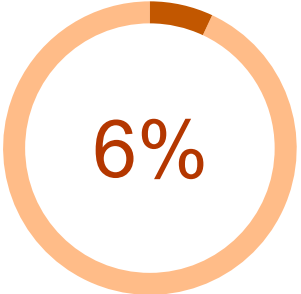
Chile
+11p.p

Expectativas de empleo en Perú por tamaño de empresa

Menos de 10
Empleados



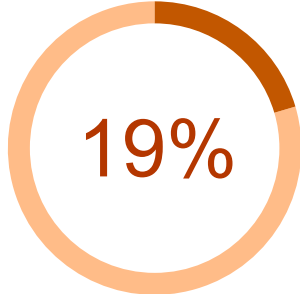
10 - 49
Empleados



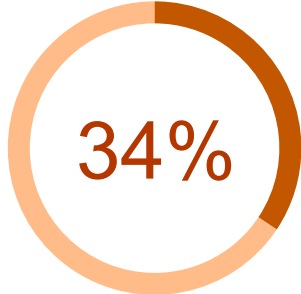
50 - 249
Empleados



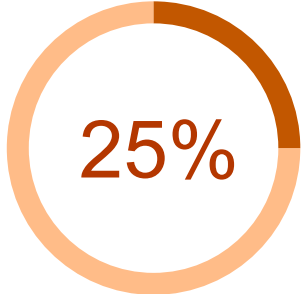
250 - 999
Empleados



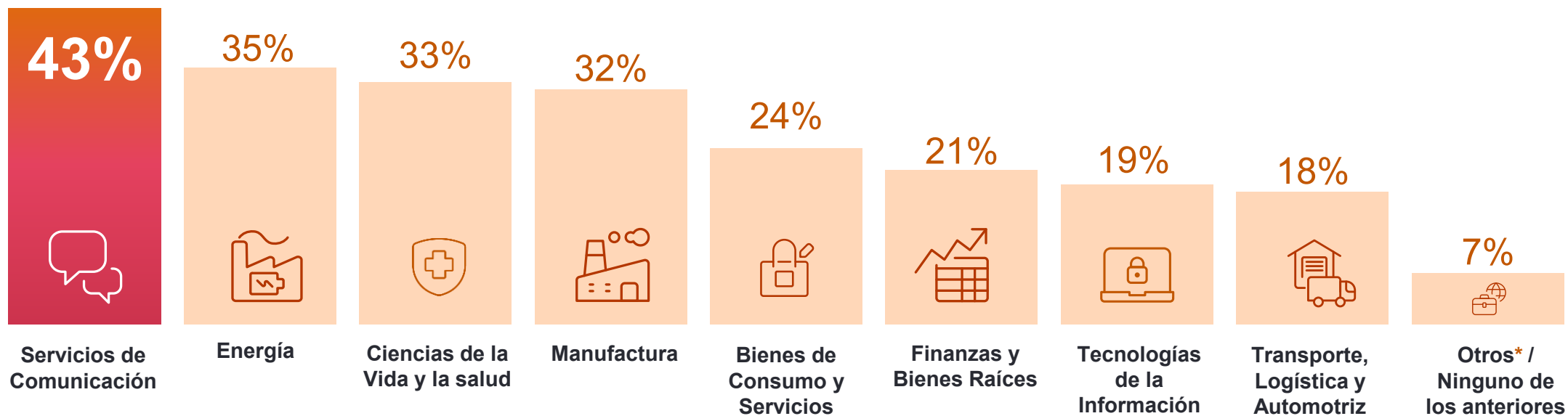
1,000 - 4,999
Empleados



+5,000
Empleados



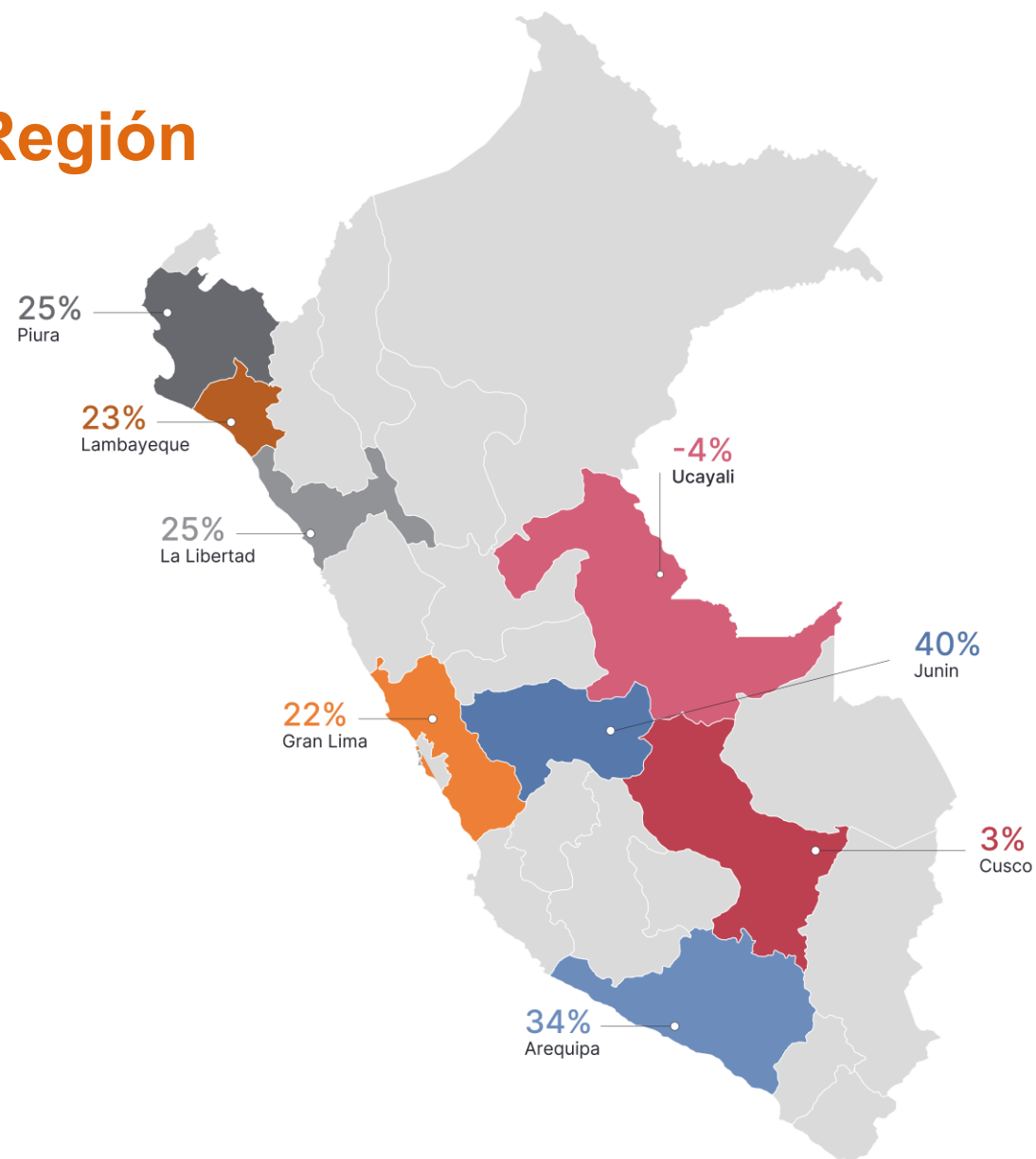
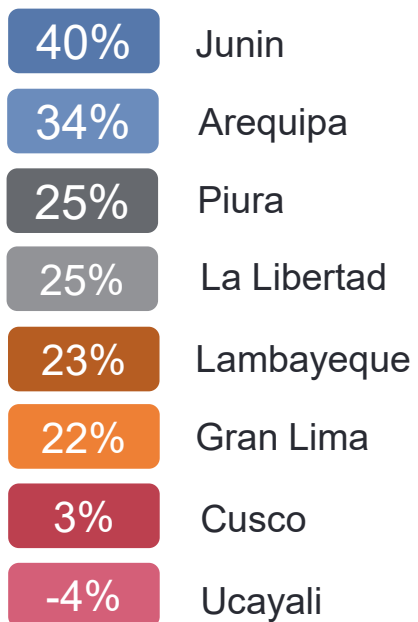
Expectativas de empleo en los principales sectores en Perú



*Gobierno o servicio público; organización sin fines lucrativos/ONG/caridad/religiosa; otra industria; otra subindustria del transporte, la logística y el automóvil; instituciones educativas; agricultura y pesca.

Tendencia de Contratación por Región

Empleadores de **Junin** reportan las intenciones más fuertes de contratación.





Expectativas de empleo en América

Los empleadores de América del Norte, Central y del Sur reportaron las expectativas regionales más sólidas para el tercer trimestre (34%), con una mejora de 2 p.p en las intenciones de contratación, tanto en trimestre contra trimestre como en comparación con el mismo período del año anterior.

Los empleadores en Costa Rica y Brasil reportaron las intenciones de contratación más fuertes en América, mientras que las expectativas más débiles fueron reportadas en Argentina, Chile y Puerto Rico.

Los empleadores de Costa Rica (62% y 47%, respectivamente) reportaron las expectativas más sólidas a nivel global, tanto para el sector de Salud y Ciencias de la Vida, como para el de Manufactura.

Intenciones de Contratación más Sólidas



Intenciones de Contratación más Débiles



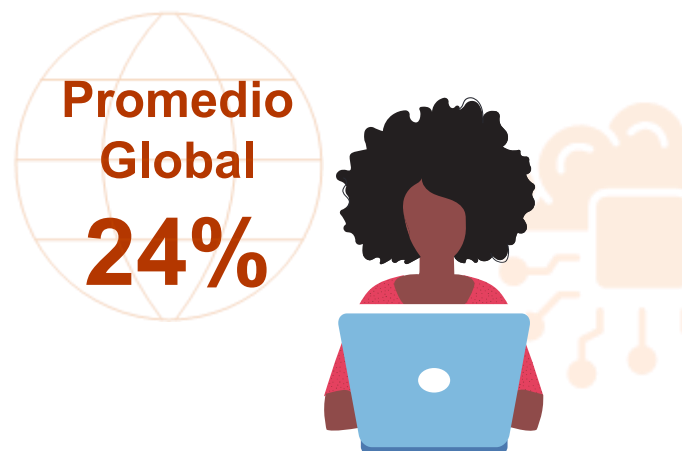


Tendencias Laborales



Los avances tecnológicos siguen impulsando la creación de empleo

En promedio, el **24%** de los empleadores afirman haber ampliado su plantilla para satisfacer las demandas de los avances tecnológicos, siendo esta tendencia especialmente pronunciada entre las organizaciones de la región Asia-Pacífico.



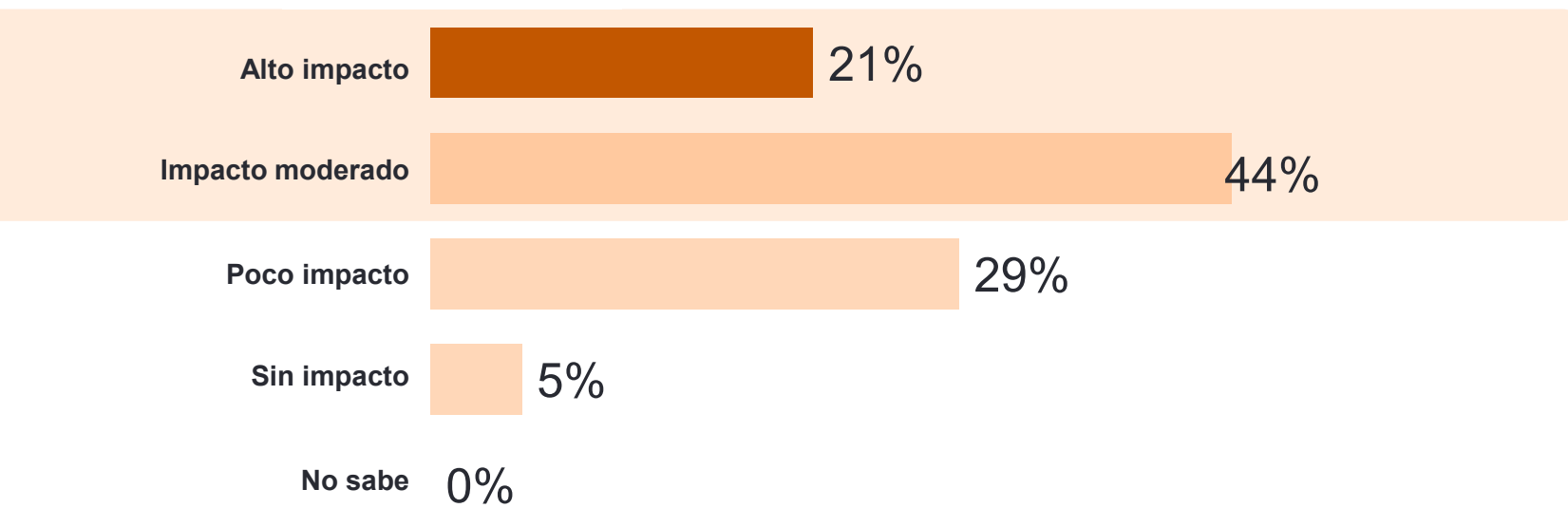
Reino Unido	51%
India	39%
Brasil	34%
Taiwán	33%
Emiratos Árabes Unidos	32%
Hong Kong	31%
España	30%
Eslovaquia	30%
Singapur	30%
China	29%
Polonia	28%
Francia	26%
Canadá	26%
Japón	26%
Puerto Rico	26%

Italia	25%
Israel	25%
Noruega	25%
Países Bajos	25%
Austria	25%
Promedio Global	24%
Finlandia	24%
Bélgica	23%
EEUU	23%
Turquía	23%
Australia	22%
Alemania	22%
Irlanda	22%
Suiza	21%

Perú	21%
México	21%
Guatemala	20%
Hungría	20%
Colombia	19%
Costa Rica	18%
Argentina	17%
Suecia	15%
Grecia	15%
Portugal	15%
Chile	15%
Rumania	13%
República Checa	13%
Panamá	11%

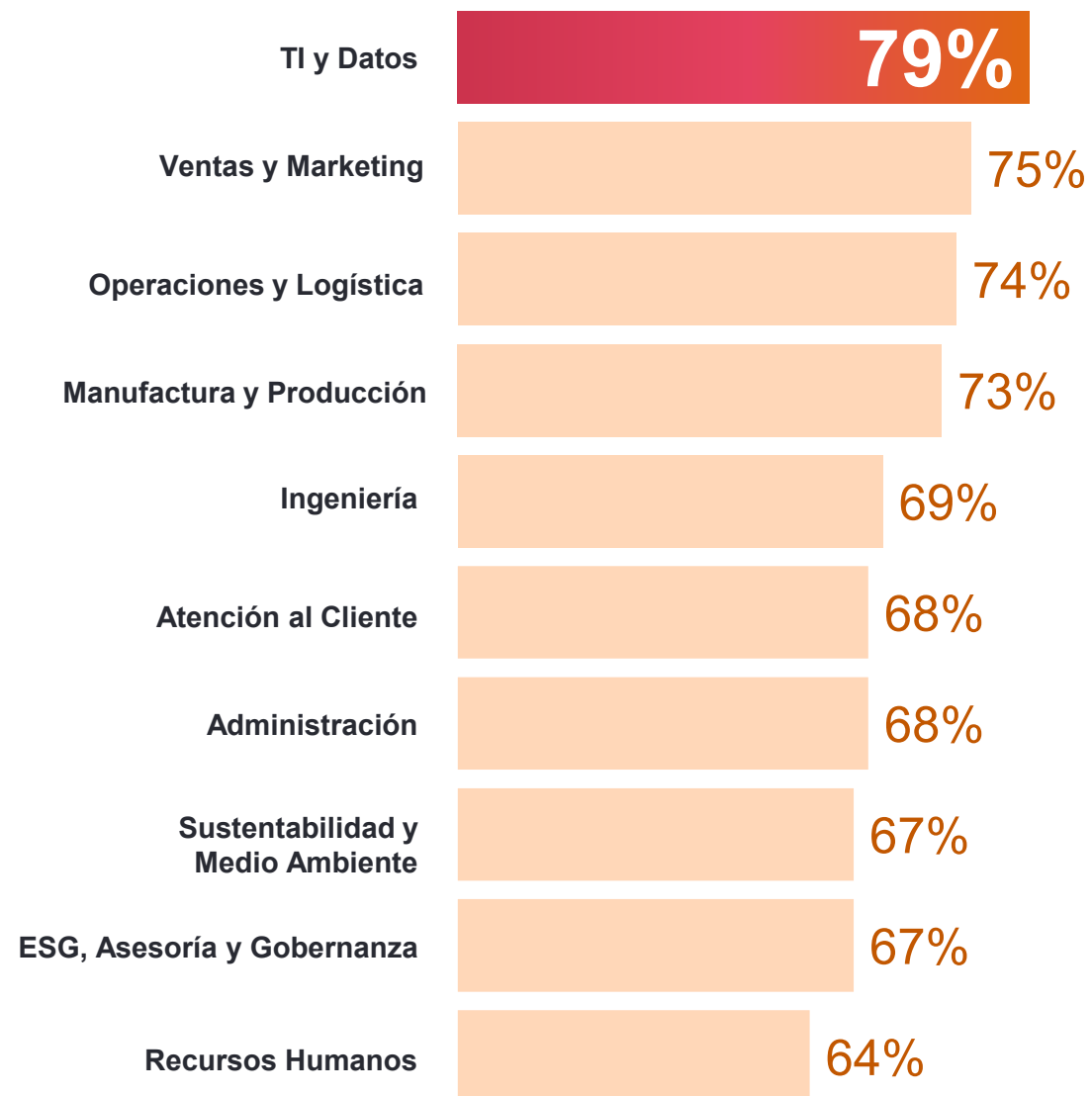
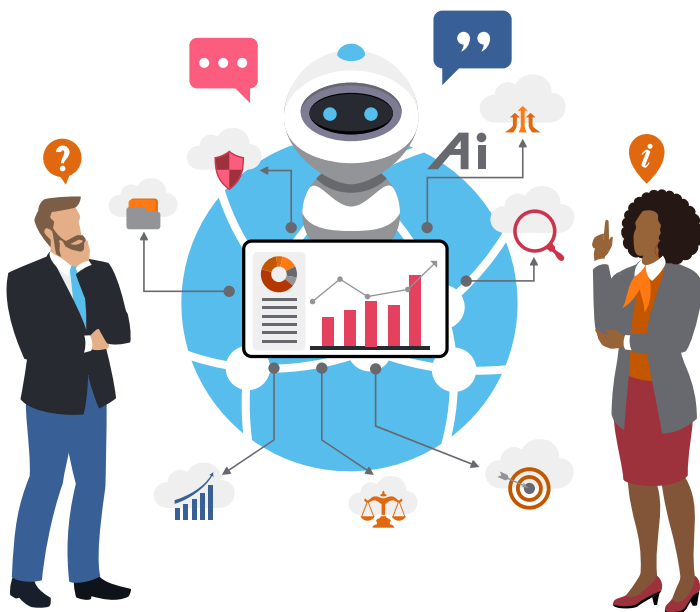
¿Qué impacto tiene la incertidumbre del comercio mundial en sus decisiones de contratación actualmente?

Perú



Cambio de habilidades, cambio de estrategias

La mayoría de los empleadores en **Perú** (79%) espera que la **automatización genere los mayores cambios** en funciones relacionadas con TI y Datos en los próximos cinco años.





Expectativas de Empleo por Sectores

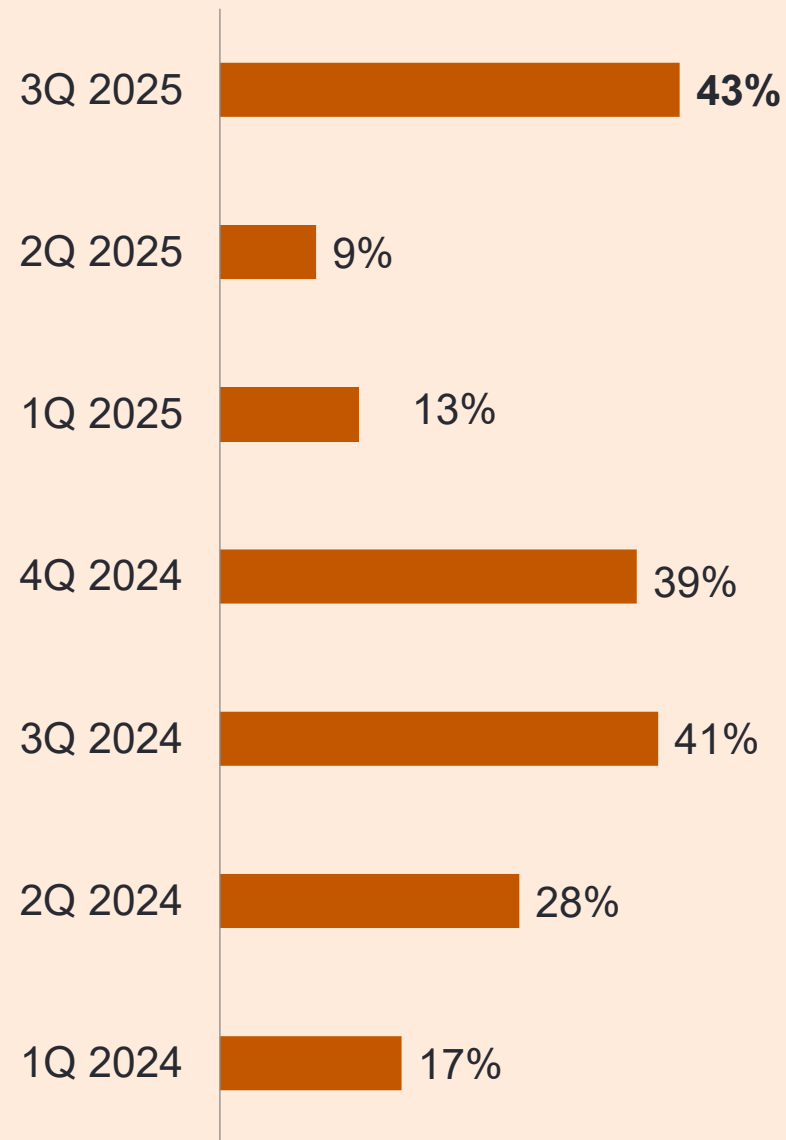


Servicios de Comunicación

Los empleadores en Perú anticipan una Tendencia Neta de Empleo de **43%**, fortaleciéndose 34 p.p con respecto al trimestre anterior y de 2 p. p. en comparación con el mismo periodo el año anterior.

Tendencia Neta de Empleo:

43%





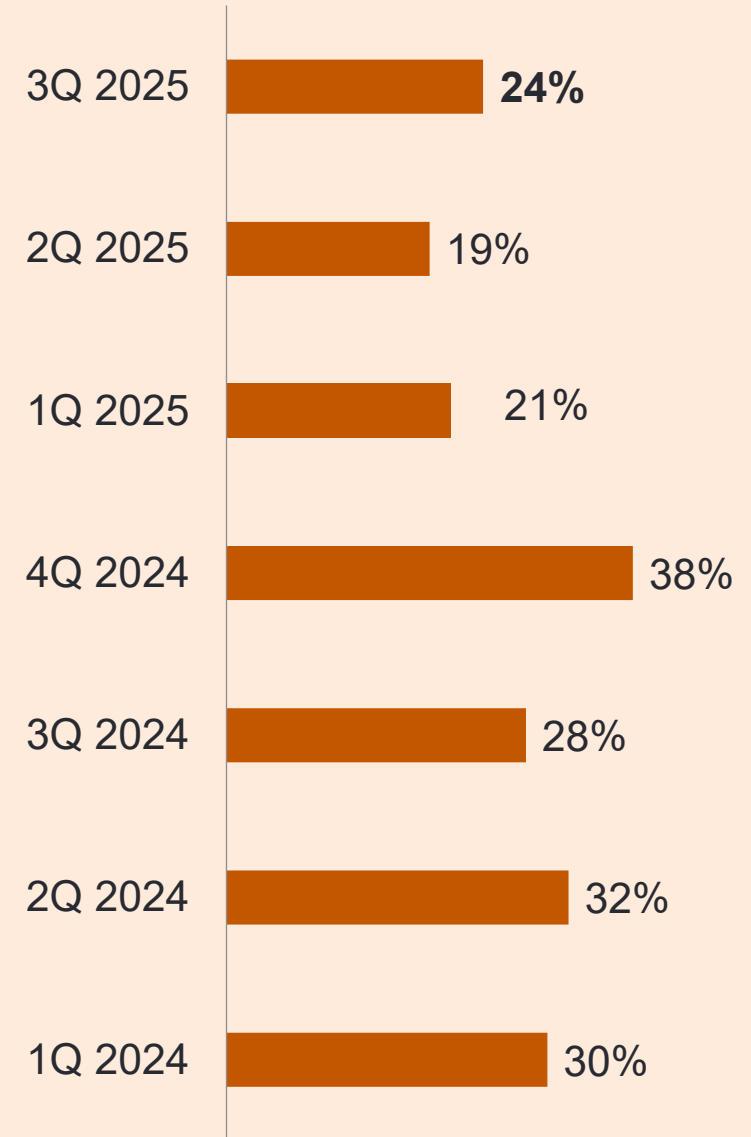
Bienes y Servicios de Consumo

Los empleadores de Perú anticipan una Tendencia Neta de Empleo de 24%, fortaleciéndose 5 p.p. en comparación con el trimestre anterior, y debilitándose -4 p.p. desde la misma época del año pasado.

Tendencia Neta de Empleo:

24%

BAJO CON RESPECTO AL
MISMO TRIMESTRE DEL AÑO
ANTERIOR



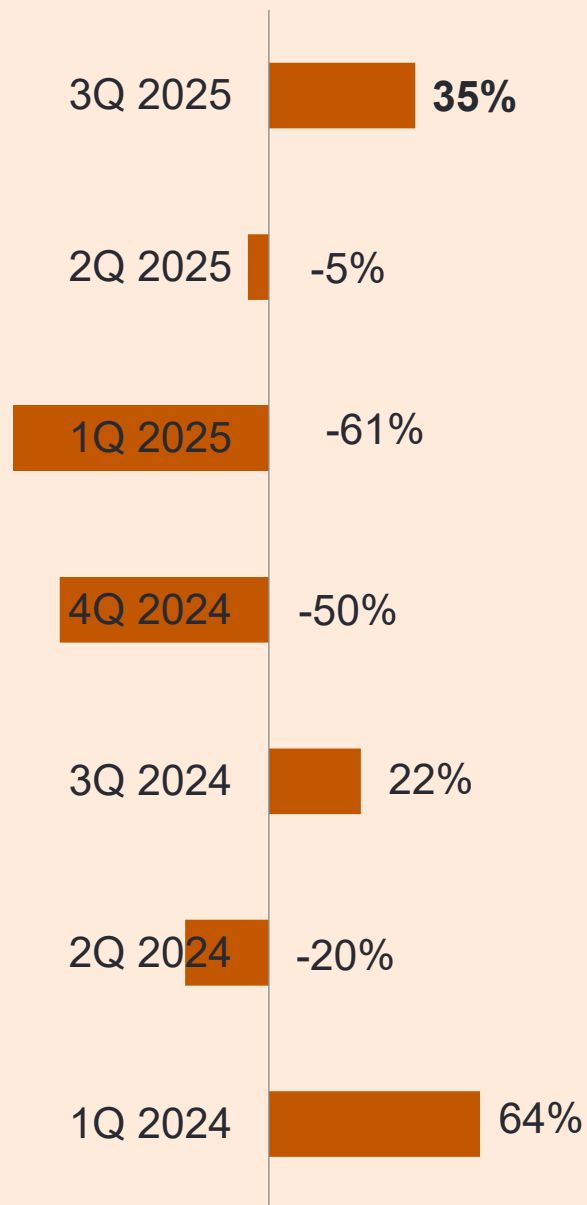
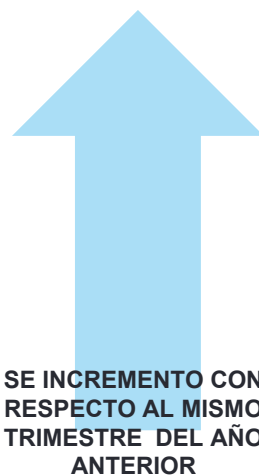


Energía

Los empleadores en Perú anticipan una Tendencia Neta de Empleo de **35%**, fortaleciéndose 40 p.p. en comparación con el trimestre anterior, y 13 p.p desde la misma época del año pasado.

Tendencia Neta de Empleo:

35%





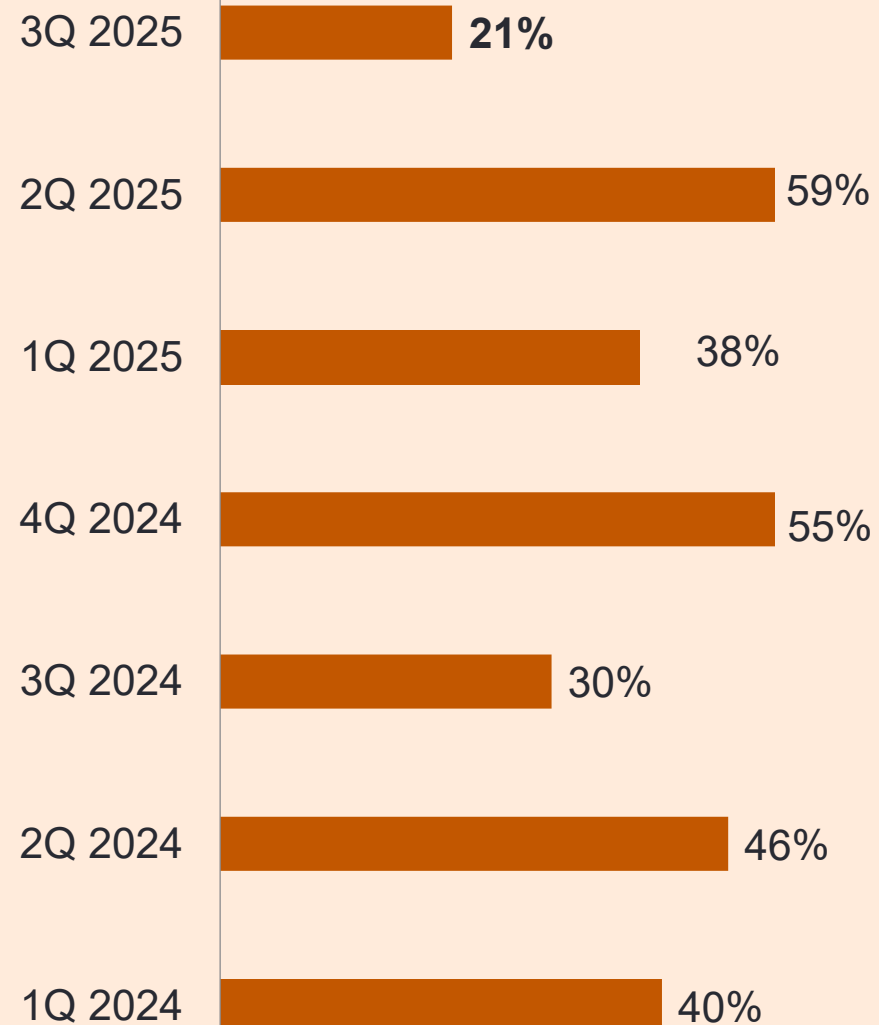
Finanzas y Bienes Raíces

Los empleadores en Perú anticipan una Tendencia Neta de Empleo de **21%**, debilitándose -38 p.p. en comparación con el trimestre anterior, y -9 p.p. desde la misma época del año pasado.

Tendencia Neta de Empleo:

21%

BAJO CON RESPECTO AL
MISMO TRIMESTRE DEL AÑO
ANTERIOR



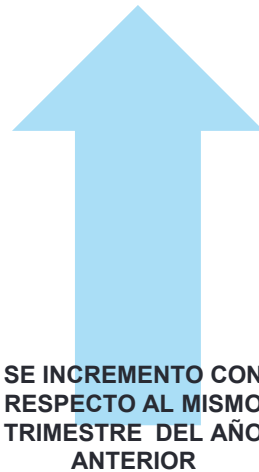


Ciencias de la Vida y Salud

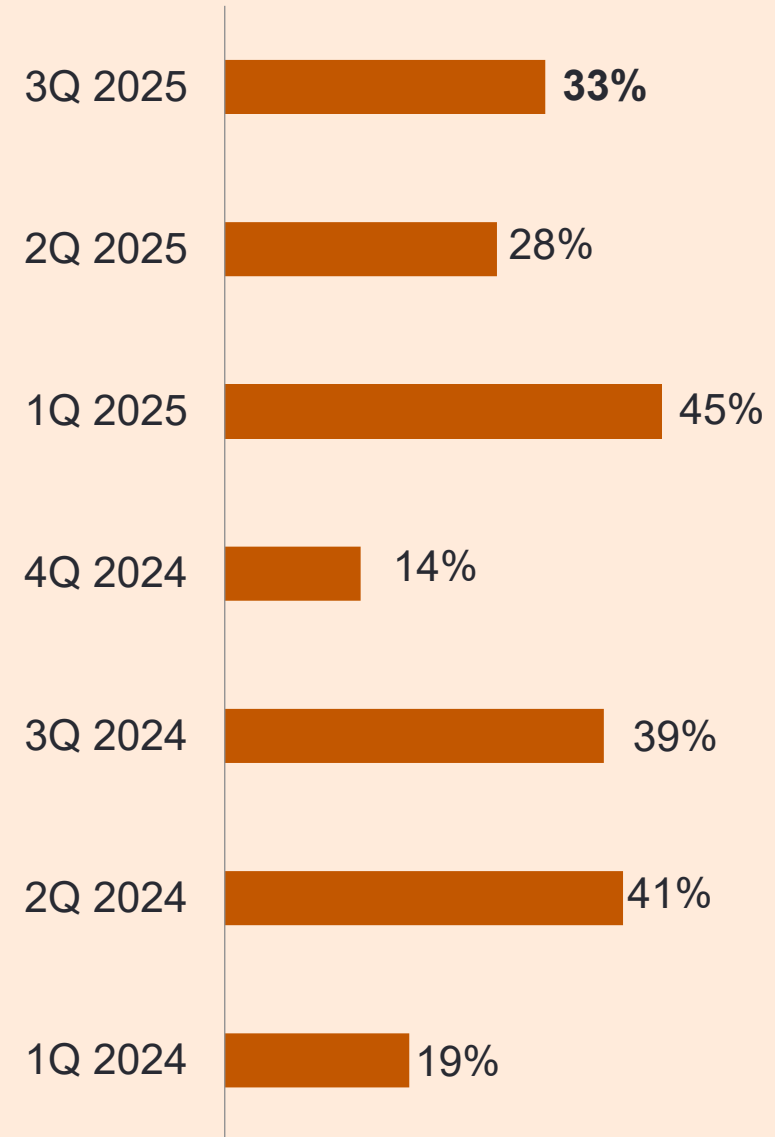
Los empleadores en Perú anticipan una Tendencia Neta de Empleo de **33%**, fortaleciéndose 5 p.p. en comparación con el trimestre anterior, y debilitándose -6 p.p. desde el mismo período del año pasado.

Tendencia Neta de Empleo:

33%



SE INCREMENTO CON
RESPECTO AL MISMO
TRIMESTRE DEL AÑO
ANTERIOR



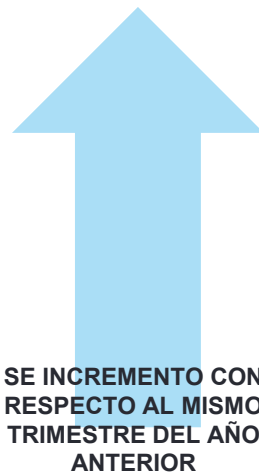


Manufactura

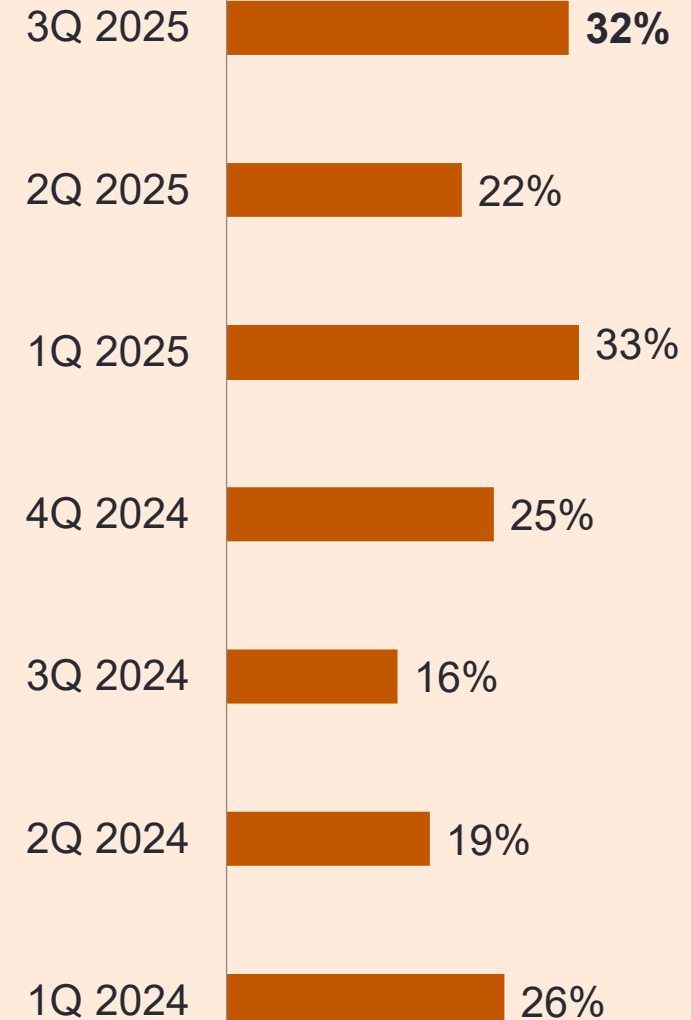
Los empleadores en Perú anticipan una Tendencia Neta de Empleo de 32%, fortaleciéndose 10 p.p. en comparación con el trimestre anterior, y 16 p.p. desde el mismo período del año pasado.

Tendencia Neta de Empleo:

32%



SE INCREMENTO CON
RESPECTO AL MISMO
TRIMESTRE DEL AÑO
ANTERIOR



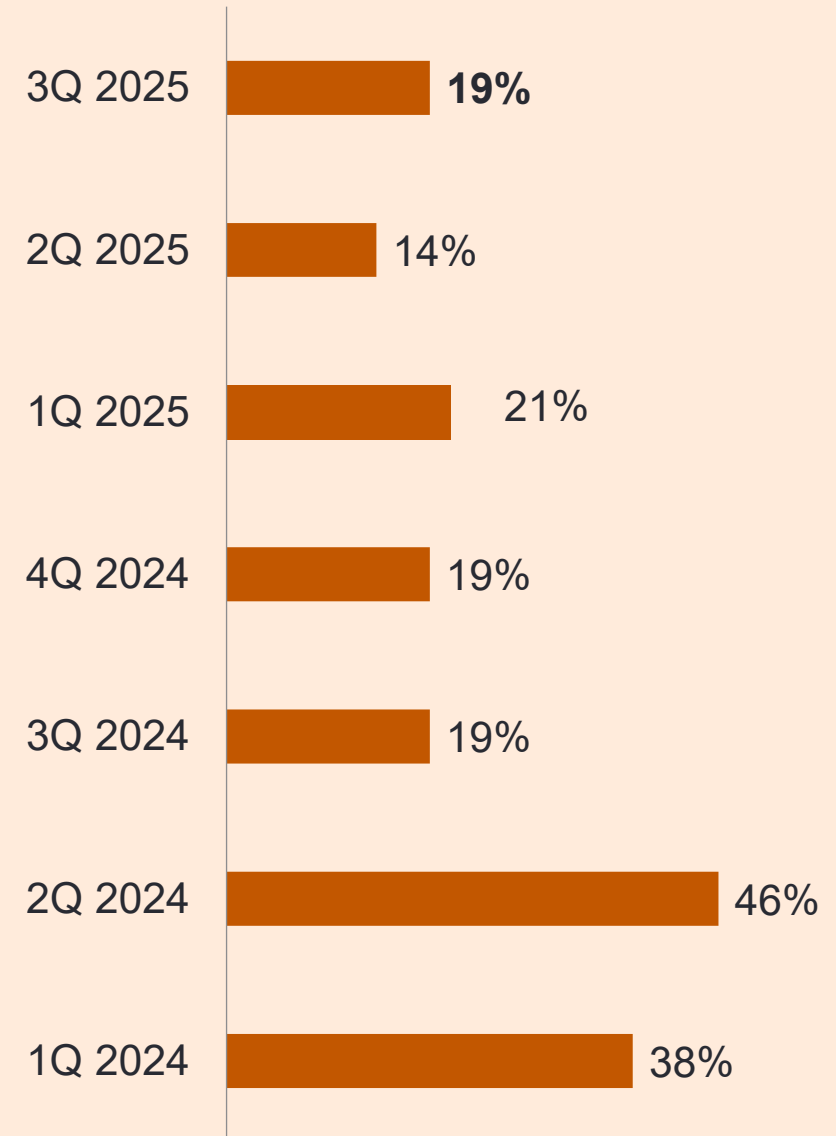


Tecnologías de la Información

Los empleadores en Perú anticipan una Tendencia Neta de Empleo de **19%**, incrementándose 5 p.p. en comparación con el trimestre anterior, y manteniéndose desde el mismo período del año pasado.

Tendencia Neta de Empleo:

19%





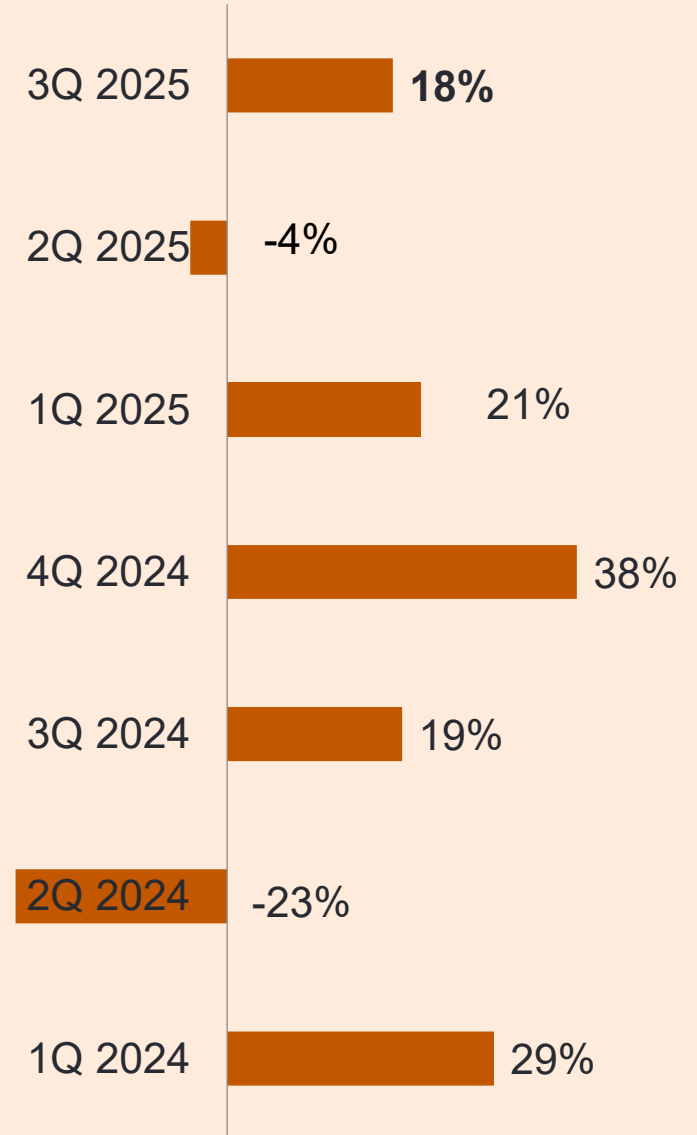
Transporte, Logística y Automotriz

Los empleadores en Perú anticipan una Tendencia Neta de Empleo de **18%**, fortaleciéndose 22 p.p. en comparación con el trimestre anterior, y disminuyendo -1 p.p desde la misma época del año pasado.

Tendencia Neta de Empleo:

18%

BAJO CON RESPECTO AL MISMO TRIMESTRE DEL AÑO ANTERIOR





Sobre la Encuesta



Sobre la Encuesta

La Encuesta de Expectativas de Empleo de ManpowerGroup es la encuesta de empleo más completa y prospectiva de su clase, utilizada en todo el mundo como indicador económico clave. La Expectativa Neta de Empleo se obtiene a partir del porcentaje de empleadores que prevén un aumento de la actividad de contratación y restándole el porcentaje de empleadores que prevén una disminución. Realizada desde 1962, su éxito se debe a varios factores:

Única: Se trata de la encuesta sobre el empleo más amplia y prospectiva del mundo, en la que se pide a las empresas que hagan previsiones sobre el empleo en el trimestre siguiente. En cambio, otras encuestas y estudios se centran en datos retrospectivos para informar sobre lo ocurrido en el pasado.

Independiente: La encuesta se realiza con una muestra representativa de empresarios de todos los países y territorios en los que se lleva a cabo. Los participantes en la encuesta no proceden de la base de clientes de ManpowerGroup.

Sólida: La encuesta se basa en entrevistas con 40.385 empresas del sector público y privado de 42 países y territorios para medir las tendencias de empleo previstas para cada trimestre. Esta muestra permite realizar análisis por sectores y regiones específicos para obtener información más detallada.

Centrada: Durante más de seis décadas, la Encuesta ha obtenido toda su información a partir de una única pregunta: "¿Cómo prevé que cambiará el empleo total en su localidad en los tres meses hasta finales de junio de 2024, en comparación con el trimestre actual?".

Metodología de la encuesta: La metodología utilizada para recopilar datos NEO se ha digitalizado en 42 mercados para el informe del segundo trimestre de 2024. Las respuestas a la encuesta se recolectaron del 2 al 31 de enero de 2024. Tanto la pregunta formulada como el perfil del encuestado permanecen inalterados. El tamaño de la organización y el sector se estandarizan en todos los países y territorios para permitir comparaciones internacionales.

Declaraciones prospectivas:

El presente informe contiene declaraciones prospectivas, incluidas las relativas a la demanda de mano de obra en determinadas regiones, países e industrias, así como a la incertidumbre económica. Los acontecimientos o resultados reales pueden diferir materialmente de los contenidos en las declaraciones prospectivas, debido a riesgos, incertidumbres y suposiciones. Estos factores incluyen los que se encuentran en los informes de la empresa presentados ante la Comisión de Bolsa y Valores de EE.UU. (SEC), incluida la información bajo el título "Factores de riesgo" en su Informe Anual en el Formulario 10-K para el año finalizado el 31 de diciembre de 2023, cuya información se incorpora aquí por referencia. ManpowerGroup renuncia a cualquier obligación de actualizar cualquier declaración prospectiva o de otro tipo en este comunicado, excepto cuando sea requerido por la ley.



Preguntas Frecuentes

¿Qué significa la Expectativas Neta de Empleo (Net Employment Outlook)?

La Expectativa Neta de Empleo (NEO por sus siglas en inglés) se obtiene tomando el porcentaje de empresas que prevén un aumento en la actividad de contratación con el porcentaje de empresas que proyectan una disminución del empleo en su empresa en el próximo trimestre. Un NEO positivo significa que, en conjunto, son más los empresarios que visualizan aumentar su plantilla en los tres meses siguientes que los que tienen intención de reducirla.

¿Qué significa el ajuste estacional? ¿Por qué se utiliza en la Encuesta de Perspectivas de Empleo de ManpowerGroup?

El ajuste estacional es un proceso estadístico que permite presentar los datos de la Encuesta sin el impacto de las fluctuaciones de la contratación que se producen normalmente a lo largo del año a causa de diversos factores externos, como los cambios meteorológicos, los ciclos tradicionales de producción y los días festivos. El ajuste estacional tiene por efecto atenuar los valores máximos y mínimos de los datos para ilustrar mejor las tendencias subyacentes del empleo y ofrecer una representación más exacta de los resultados de la encuesta. de los resultados de la encuesta.

¿Cómo se seleccionan las empresas para la Encuesta?

Se seleccionan en función de los tipos de empresas y organizaciones que representan. Queremos asegurarnos de que nuestro panel sea representativo del mercado laboral nacional de cada país participante, por lo que la muestra de cada país se construye en proporción a la distribución general de sectores industriales y tamaños de organización de ese país.

¿A quién se entrevista en cada empresa?

La persona seleccionada para entrevistar es alguien con conocimiento general de los niveles de personal y las intenciones de contratación dentro de su organización. Normalmente es el responsable o director del área de recursos humanos (RRHH). En organizaciones más pequeñas, esa persona puede ser un director general o incluso el consejero delegado.



Visita www.manpowergroup.pe más información.